

## SO INSTALLIERST DU DAS GTJLCARS-WINDOWS 7-LCARS-STYLE

**Hinweis: GTJLCARS übernimmt keinerlei Haftung für Datenverluste oder Defekte an deinem Rechner. Du verwendest die Dateien auf eigene Gefahr.**

**Auch übernimmt GTJLCARS keine Garantien oder Gewährleistungen für das korrekte funktionieren des Styles. Weil jede Rechnerkonfiguration unterschiedlich ist, kann es Abweichungen von Rechner zu Rechner geben.**

**Dieses Style funktioniert nur für Windows 7 im Aero-Modus. Weitere Hinweise siehe Blatt 4 und in den FAQ's: [http://www.gtjlcars.de/LCARSindex/GTJLCARS\\_Win7-Style\\_FAQ.htm](http://www.gtjlcars.de/LCARSindex/GTJLCARS_Win7-Style_FAQ.htm)**

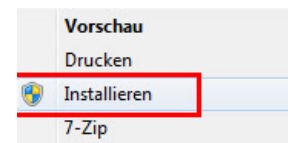
### LOS GEHT'S

Entpacke die Zip-Datei in einen Ordner deiner Wahl.

### NOTWENDIGE SCHRIFTARTEN INSTALLIEREN

Der Folgende Schritt ist nur einmal nötig und gilt für alle folgenden Versionen

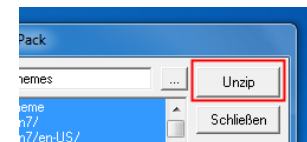
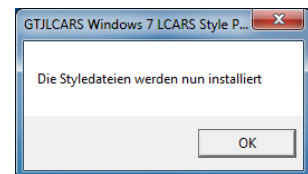
Installiere die beiden Schriftarten **LCARSGTJ3** und **Haettenschweiler**:  
Klicke dazu jeweils mit der **rechten** Maustaste auf die Datei **LCARSGTJ3.ttf** bzw. **HATTEN.ttf** und wähle aus dem Kontextmenü den Punkt „**Installieren**“.



### STYLEDATEN INSTALLIEREN

**Wichtig! Hast du bereits eine Vor- oder Testversion des GTJLCARS-Win7 Styles installiert und aktiv, dann stelle bitte erst das Standard Windows 7 Design wieder ein, bevor du hier weitermachst!**

Führe die Datei **GTJLCARS-WIN7-Stylepack.exe** als **Administrator** (**rechte** Maustaste, als Administrator ausführen) aus. Sollte eine Sicherheitswarnung erscheinen, klicke darin auf „**Ausführen**“. Es erscheint die Meldung: „**Die Styledateien werden nun installiert**“. Klick auf „**OK**“. Im Folgefenster klickst du auf „**Unzip**“. Die Aktion wird bestätigt mit „**Alle Dateien wurden entpackt**“.



**Hattest du bereits eine Vorversion klick auf „alle überschreiben“.**

### UXTHEME DATEIEN PATCHEN (WICHTIG, SONST GEHT GAR NICHTS!)

Der Folgende Schritt ist nur einmal nötig und gilt für alle folgenden Versionen

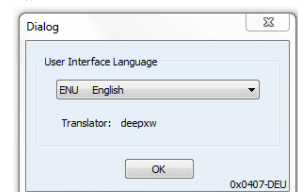
Führe den „**UniversalThemePatcher-x64.exe** als **Administrator** (**rechte** Maustaste, als Administrator ausführen) aus, wenn du **Windows 7 mit 64bit** installiert hast bzw. den „**UniversalThemePatcher-x86.exe**“, wenn du **Windows 7 in der 32bit** Version installiert hast. Falls die „Benutzerkontensteuerung“ erscheint, bestätigst du mit „**Ja**“.



Im folgenden Dialog bleibt es bei Englisch – klick auf **OK**.

Bestätige den folgenden Dialog mit Ja bzw. Yes. **Klicke alle drei Patch-Buttons nacheinander an.**

Nach jedem Patch erscheint jeweils eine Erfolgsmeldung. Anschließend kommt die Aufforderung, dass du deinen Rechner neu starten sollst. Bestätige das mit „**Ja**“. Der Rechner startet neu.



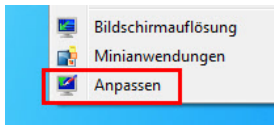
Nun ist dein Rechner bereit, fremde Visual-Styles zu verarbeiten.

**Weiter nächste Seite**

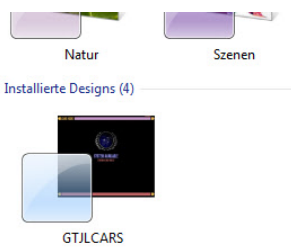
Stand: 14.10.2014

## GTJLCARS-STYLE AKTIVIEREN

Nachdem dein Rechner neu gestartet ist, klicke mit der **rechten** Maustaste auf eine freie Stelle deines Desktops und wähle aus dem Kontextmenü „Anpassen“.



Es öffnet sich das bekannte Fenster zum Ändern der visuellen Effekte. Scroll in dem Fenster mit den Designs so weit nach unten, bis du „**Installierte Designs**“ siehst. Hier tauchen jetzt das GTJLCARS-Design und das GTJLCARS-Office-Design auf.



Klick auf eines der GTJLCARS-Styles und nach ein paar Minuten/Sekunden stellt sich dein Design um und müsste jetzt so aussehen:



**Damit das Style wirklich komplett übernommen wird, ist es sinnvoll, wenn du deinen Rechner neu startest!**

## WÄHLE DAS RICHTIGE HINTERGRUNDBILD

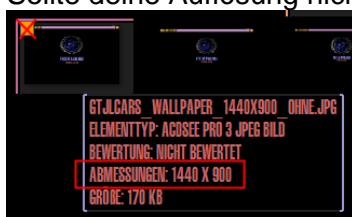
Nachdem dein Style umgestellt wurde, könnte es sein, dass das Hintergrundbild (Wallpaper) nicht zu deiner Monitorauflösung passt. Das Style Pack liefert aber verschiedene Wallpaper für verschiedene Auflösungen mit.

**So stellst du das richtige Wallpaper ein:** Wichtig ist, wenn du weißt, welche Auflösung dein Monitor hat. Zum Beispiel 1280x800 Pixel.

Klicke mit der **rechten** Maustaste auf eine freie Stelle deines Desktops und wähle wieder „Anpassen“. Im erscheinenden Fenster klickst du unten auf „**Desktophintergrund**“. Fahre mit der Maus über die angezeigten Beispiele. Es erscheint ein Hinweistext. Darin steht hinter „Abmessungen:“ welche Auflösung das Bild zeigt. Wähle das Bild mit deiner Auflösung und dann auf „Änderung speichern“.

Das Wallpaper wird eingestellt. Das Fenster kannst du nun wieder schließen.

Sollte deine Auflösung nicht dabei sein, schreib mir eine Mail.



So, das wars. – scroll aber noch weiter runter...

**DIE ENTWICKLUNG DIESES STYLE PACKS HAT ÜBER EIN JAHR BENÖTIGT.  
ES IST ENTHÄLT DAS DERZEIT EINZIGE VISUAL STYLE IM LCARS-DESIGN, DAS ES ÜBERHAUPT GIBT.  
DAS STYLE PACK IST FREEWARE- DENNOCH WÜRDE ICH MICH ÜBER EIN KLEINE SPENDE FREUEN.  
VIELEN DANK.**

**SPENDEN**

<http://www.gtjlcars.de/Sonstigesindex/Spenden.htm>

**Wichtig: Bitte beachte die Hinweise auf der nächsten Seite**

Stand: 14.10.2014

## WEITERE HINWEISE:

### HINWEISE ZUM INHALT DIESES STYLE PACKS

Dieses Style enthält nur die grundsätzlichen Designelemente, die in der \*.msstyles – Datei unterzubringen sind, wie zum Beispiel das Design des Startmenüs, der Taskleiste, des Fenster- und des Explorerdesigns, die Grundschriften, Farben.

Zusätzlich erhältst du verschiedene Hintergrundbilder, einen Bildschirmschoner, Icons, Cursor und Sounds (Systemklänge).

Das heißt, dass es einige Bereiche gibt, wo diese Styles-Datei nicht greift. Diese Bereiche bleiben nach wie vor im Standard Windows 7-Look bestehen.

Um diese Bereiche auch in den LCARS Stil darzustellen, sind andere Systemdateien verantwortlich, die in diesem Stylepack **nicht** enthalten sind.

Um diese Bereiche ebenfalls anzupassen, benötigst du die „**Erweiterungen**“ zum Style

Du kannst sie hier: [http://www.gtjlcars.de/LCARSindex/GTJLCARS\\_Win7-Style\\_Erweiterungen.htm](http://www.gtjlcars.de/LCARSindex/GTJLCARS_Win7-Style_Erweiterungen.htm)  
Herunterladen.

Wie du sie ins System einbaust, steht in der Anleitung oben auf der Seite.

Hinweis: Die meisten dieser Erweiterungsdateien (Systemdateien) funktionieren nur bei der 32bit-Version von Windows 7!

### HINWEISE ZUR VERWENDUNG DES STYLES

Es kann sein, dass du Bereiche findest, die schwarze Schrift auf schwarzem Grund bilden.

Das ist sehr ärgerlich, weil man dann nichts lesen kann.

Dummerweise lässt sich die schwarze Grundsystemschrift, die Windows hauptsächlich in Dialogfeldern verwendet, nicht ändern. Natürlich könnte die Hintergrundfarbe angepasst werden, was aber das LCARS-Feeling zerstört. Deshalb habe ich diese Hintergründe auf dunkelgrau eingestellt.

Dennoch kann es vorkommen, dass irgendwo schwarze Schrift auf schwarzem Grund auftaucht.

Dieses musst du aber leider hinnehmen, weil es nicht anders möglich ist, ohne das LCARS-Feeling zu zerstören.

Es kommt vor, dass einzelne Programme anstelle eines weißen Hintergrundes einen schwarzen Hintergrund haben. Zum Beispiel das Blatt „Papier“ von Word oder der Hintergrund von Excel. Das kannst du aber selbst einstellen – eine Anleitung dazu gibt es unter diesem Link:

[http://www.gtjlcars.de/LCARSindex/GTJLCARS\\_Win7%20Style\\_Anleitung\\_fuer\\_Hintergrundfarbe.PDF](http://www.gtjlcars.de/LCARSindex/GTJLCARS_Win7%20Style_Anleitung_fuer_Hintergrundfarbe.PDF)

### HINWEISE ZUR AUFLÖSUNG (BILDSCHIRMGRÖßE)

Standardmäßig ist Windows 7 auf 100% Darstellungsgröße eingestellt.

Wenn du aber einen kleinen Monitor hast, kannst du ggf. die Schrift nicht richtig lesen, weil sie zu klein ist. Man kann diese Auflösung dann auf z.B. 125% einstellen.

Das LCARS-Style ist jedoch nur für 100% Darstellungsgröße angepasst. Stellst du eine andere Größe ein, ändern sich die Proportionen des LCARS Designs.

Das bedeutet, dass einzelne Designelemente nicht korrekt zueinanderpassen und einige Details anders aussehen. Zum Beispiel die Buttons und Symbole in den Fensterrahmen oder das Startmenü.

Um dem Problem aus dem Wege zu gehen, lass die Auflösung bei 100% bzw. stelle sie auf 100% ein. Ich ziehe ich in Erwägung ein extra Design für 125% Auflösung zu kreieren. Aber das ist noch Zukunftsmusik.

### TIPPS, HILFEN UND WEITERE HINWEISE AUF GTJLCARS.DE:

Einige Tipps zur Verwendung des Styles gibt es hier:

[http://www.gtjlcars.de/LCARSindex/GTJLCARS\\_Win7-Style\\_Entwicklung.htm#Tipps](http://www.gtjlcars.de/LCARSindex/GTJLCARS_Win7-Style_Entwicklung.htm#Tipps)

Häufig gestellte Fragen gibt es hier:

[http://www.gtjlcars.de/LCARSindex/GTJLCARS\\_Win7-Style\\_FAQ.htm](http://www.gtjlcars.de/LCARSindex/GTJLCARS_Win7-Style_FAQ.htm)

Jens Göttling, 14.10.2014, Copyright by GTJLCARS.de